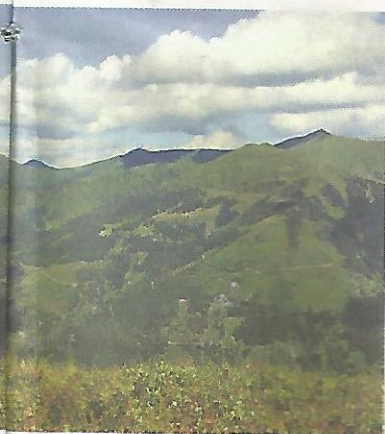




**PICKNICK ALS PLÄTT'NFRÜHSTÜCK**

Auf dem Altausseeer See oder Grundlsee auf beeindruckende Bergpanoramen blicken: Was der Wassermann vom Grundlsee schon um die Kulinarik wusste, erfährt man direkt beim Picknick. Infos: Tel. (03622) 54040



**IM DUFT DER BLUMEN**

Wahre Glücksgefühle werden wach, wenn man zwischen hunderten bunten Blumen picknickt. Die Gäste von „Vom Hügel“ in Erbersdorf können sich ein gemütliches Platzl zwischen Blumen und Kräutern aussuchen. Dort machen sie es sich nach Voranmeldung mit Decken und Pölstern gemütlich. [www.vomhuegel.at](http://www.vomhuegel.at)



— ANZEIGE —

# Spannender Trailspaß in Schladming

Im Bikepark Schladming können 35 Kilometer Trails entdeckt werden. Mit der Planai 10er Hauptseilbahn gelangen Biker und ihre Sportgeräte rasch und bequem auf den Berg. Die acht Kilometer lange Flowline ist ideal für Familien mit Kindern geeignet. Der Uphill Flow Trail sorgt für ordentlichen Spaß bergauf. Die Strecke lässt sich sowohl mit dem E-Mountainbike als auch mit einem traditionellen Mountainbike angenehm bewältigen. Und in der Bike Area unterhalb der Planai Bergstation finden all jene, die noch nie in einem Bikepark waren, das richtige Gelände.



**Bergauf geht es für Zweiradliebhaber am Uphill Flow Trail**

OBERSCHNEIDER

Bründl Sports Bikeworld - hier erwartet Zweiradliebhaber ein großes Sortiment verschiedener Bikes inklusive passender Ausrüstung.

**MEHR INFOS UNTER [www.planai.at](http://www.planai.at)**



**Die einfache Streckenführung macht die Flowline zum absoluten Family Trail**

HASCHKA